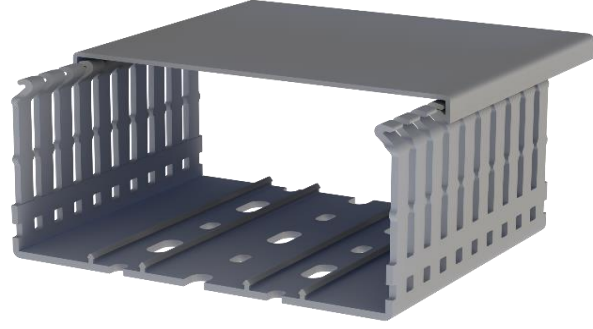


Klemsan®







KKD 1206

| Sipariş | | |
|--------------------|-----------------|----------|
| RAL 7030 - Taş Gri | İnce Slot (4-6) | 555 1206 |
| | | |

| Boyut | |
|-------------------|-------------|
| Uzunluk | 2.000,00 mm |
| Genişlik | 120,00 mm |
| Kapaklı Yükseklik | 57,60 mm |
| Kapaklı Yükseklik | 60,00 mm |

| Teknik Veriler | | | | |
|-------------------------|----------|--|------------------------|----------------|
| Malzeme | PVC | | Ambalaj Adedi | 8 adet x 2 mt. |
| Yanmazlık | UL 94 V0 | | Kablo Dolum Oranı | 60% |
| Maks. Çalışma Sıcaklığı | 60°C | | Min. Çalışma Sıcaklığı | -15°C |

| Sertifikalar | | | | |
|------------------|-------------------------|--|---|--|
| | | | | |
| Sertifika | Standard | | | |
| CE | EN 50085-2-3 | | | |
| TSE | TS EN 50085-2-3 | | | |
| EAC | GOST R 53313:2009 | | | |
| cULus | UL 1565-C22.2No.18.5-02 | | | |
| | |  |  | |
| | |  |  | |

| Aksesuarlar | | | | |
|-----------------------|----------|----------|--------------|-----------------|
| Ad | Tip | Renk | Sipariş Kodu | Adet |
| Kesme El Makası | KKMR | | 553230 | 1 |
| Kesme Makası | KMK 1002 | | 553220 | 1 |
| Kablo Kanalı Kapağı | | RAL 7030 | 551055 | 10 adet x 2 mt. |
| Perçin Çakma Aleti | SETR | Siyah | 553500 | 1 |
| Plastik Perçin 6,5 mm | PPE 6,5 | Gri | 553600 | 100 |
| Kablo Bağı Aparatı | KKB | Siyah | 553405 | 10 |
| Kanal İçi Tutucu | KKT 1206 | Siyah | 553425 | 10 |
| Kablo Ayırıcı Mandal | KKM | Siyah | 553415 | 10 |